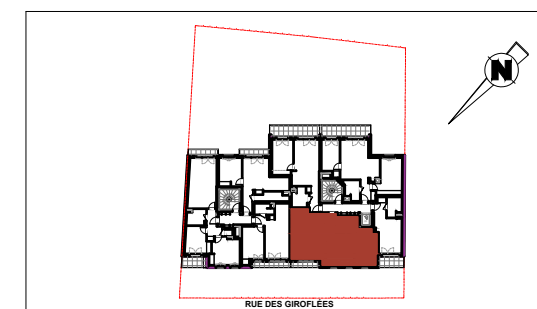




LES JARDINS DE BERLIOZ
10-12 rue des Giroflées
91600 SAVIGNY SUR ORGE

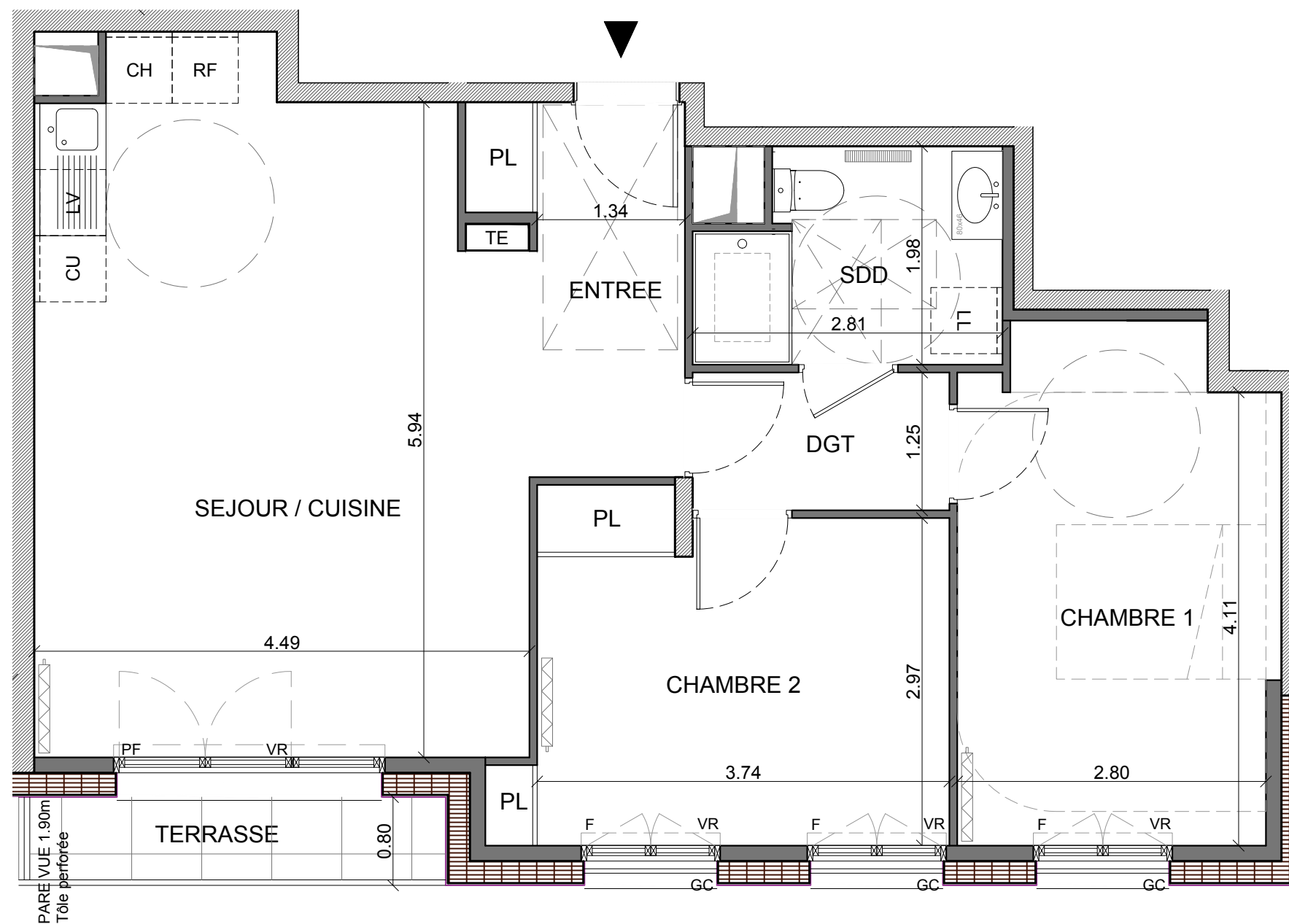
BATIMENT	B
APPARTEMENT	103
NIVEAU	1 ^{er} ETAGE
TYPE	3 Pièces



SURFACES

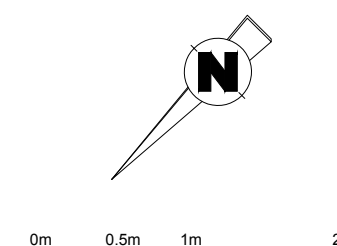
ENTREE	5.35 m ²
SEJOUR / CUISINE	26.78 m ²
CHAMBRE 1	13.11 m ²
CHAMBRE 2	11.77 m ²
SALLE DE DOUCHE	5.00 m ²
DEGAGEMENT	2.91 m ²
TOTAL SURFACE HABITABLE	64.92 m²

TERRASSE	2.83 m ²
TOTAL SURFACE ANNEXE	2.83 m²



LEGENDE PLAN

▶	Entrée	▬	Sèche-serviette
LV	Lave-vaisselle	⊘	Radiateur
LL	Lave-linge	PF	Porte-fenêtre
R	Réfrigérateur	F	Fenêtre
CU	Plaque de cuisson	VR	Volet roulant
PL	Placard	GC	Garde corps
CH	Chaudière gaz individuelle	FT	Fenêtre de toit
TE	Tableau électrique	▨	Soffites et faux-plafonds



LC CASA CONSTRUISSONS VOTRE AVENIR
13 rue Bayetto
91200 ATHIS-MONS

NB : Le présent document exprime la figure et les dispositions générales de l'appartement. Les surfaces sont approximatives. Des variations peuvent intervenir en fonction de contraintes techniques et/ou réglementaires de la réalisation, tant en ce qui concerne les dimensions libres que l'équipement. Les retombées de poutres, faux-plafonds, soffites, canalisations, ne sont pas tous figurés et peuvent être modifiés pour des raisons techniques. La hauteur sous soffites, faux-plafonds et retombées de poutres ne serait être inférieure à 2,00 m. Les éléments de mobiliers de cuisine et les implantations des équipements électriques sont présentés à titre indicatif.

DATE: 04/09/2019 INDICE: /